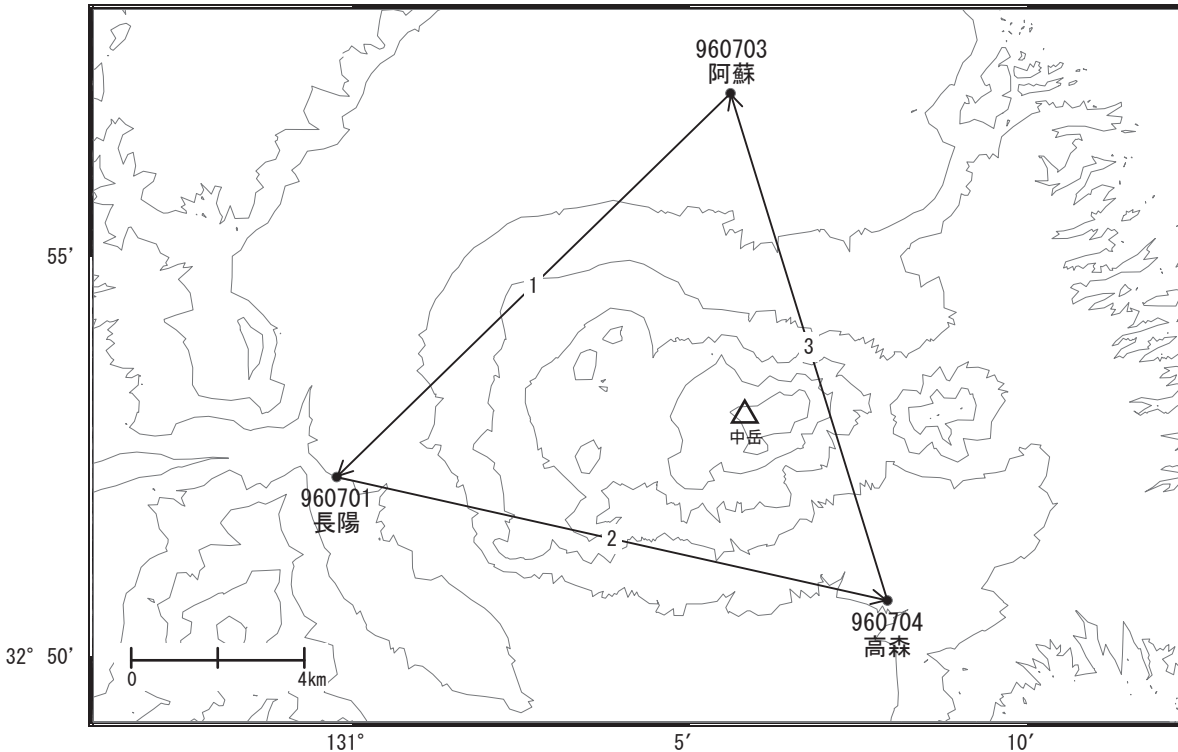


阿蘇山周辺の地殻変動

—GEONET(電子基準点等)による連続観測結果—

2023年12月頃から阿蘇山を挟む「阿蘇」—「長陽」等の基線でわずかな伸びが見られます。

阿蘇山周辺 GNSS連続観測基線図

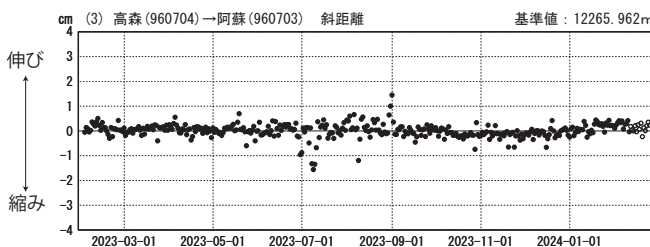
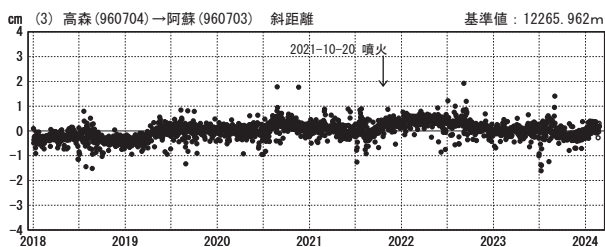
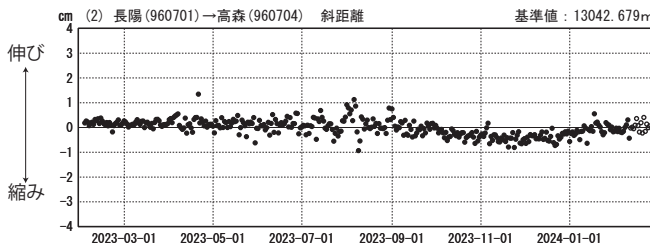
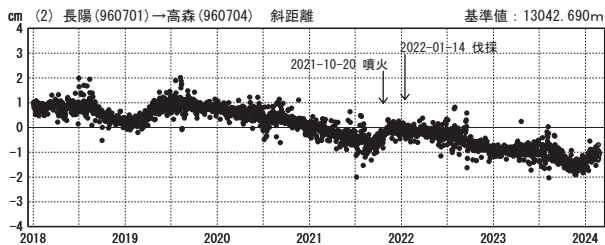
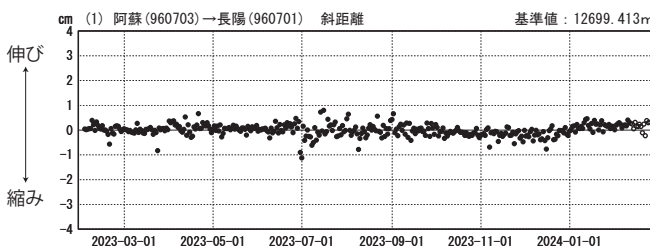
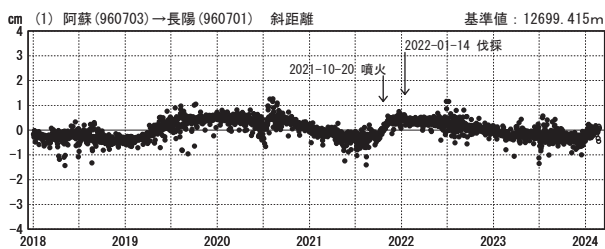


基線変化グラフ

基線変化グラフ

期間：2018-01-01～2024-02-24 JST

期間：2023-02-01～2024-02-24 JST



●—[F5:最終解] ○—[R5:速報解]

国土地理院

(注) 平成28年熊本地震の影響を受けています。